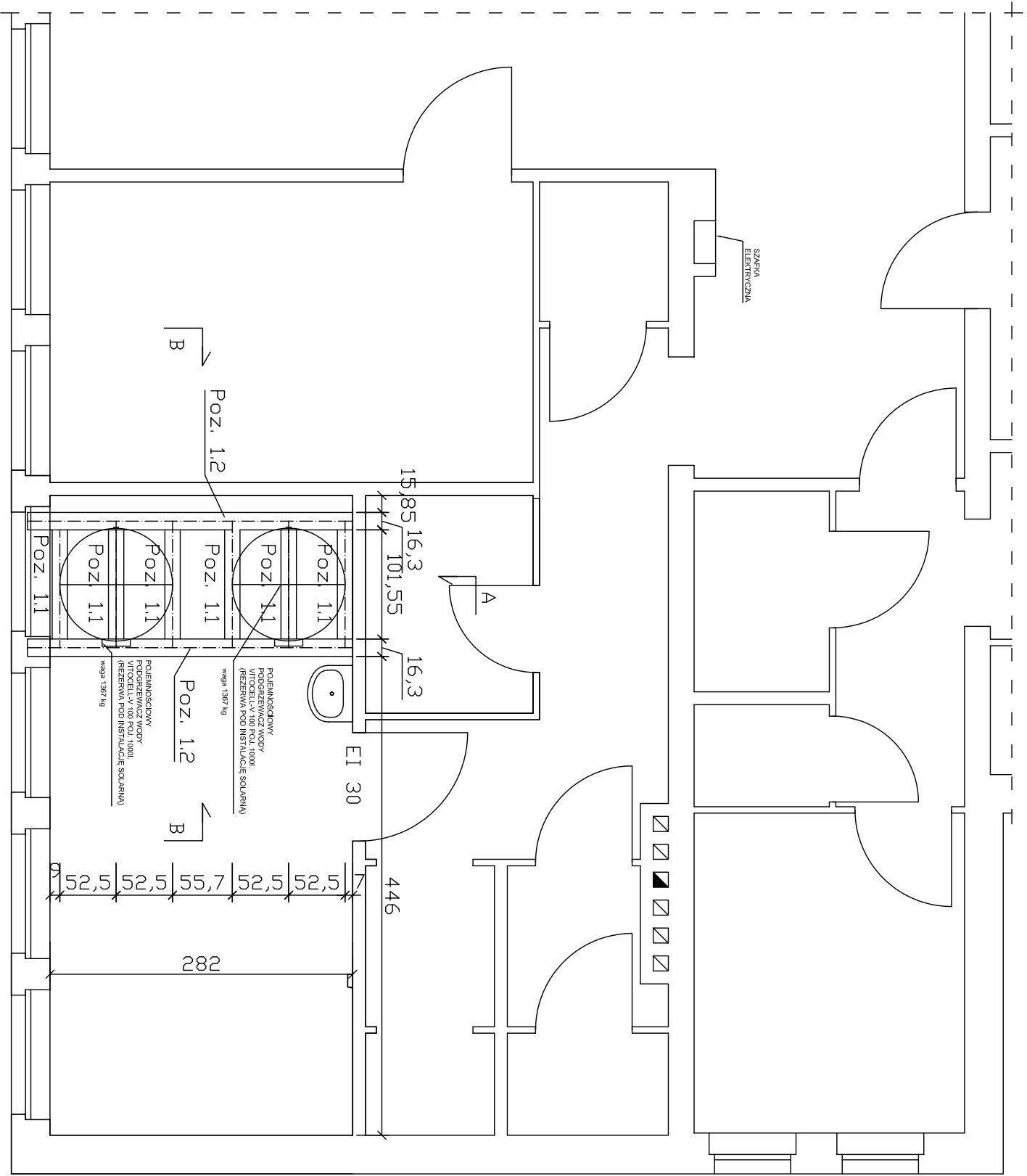


# Parter



- Poz. 1.1 – belka z dwuteownika HEB 140
- Poz. 1.2 – belka z dwuteownika HEB 160
- Poz. 1.3 – słup z dwuteownika HEB 140
- Poz. 1.4 – fundament betonowy 60x60x80

UWAGA !

Należy określić na budowie dokładną lokalizację otworów w płytach stropowych

Stopy zbiorników powinny znajdować się w osiach symetrii elementów konstrukcyjnych wzmocnienia

## Uwaga !

Wszystkie wymiary należy sprawdzić na budowie, Budynek wytyczyć geodezyjnie

Wszystkie roboty należy wykonać zgodnie z Polskimi Normami, "Warunkami technicznymi wykonania i odbioru robót budowlano-montażowych" opracowanymi przez Instytut Techniki Budowlanej oraz zasadami wiedzy i sztuki budowlanej

Poziomy posadzek należy zweryfikować i wytyczyć geodezyjnie na planie wykonawczym. Odchyłki od projektu należy konsultować z projektantem.

Wszelkie elementy ruchome, elementy wyposażenia w szczególności elementy ruchome, elementy wyposażenia stolarki okiennej i drzwiowej, szkieleń, fasad i okładzin elewacyjnych, balustrad, poręczy i pochwyty odbojników wewnętrznych i innych należy zamawiać i wykonywać/montować na podstawie zweryfikowanych obmiarów rzeczywistych wykonywanych na obiekcie.

Wszystkie elementy konstrukcyjne należy przyjmować według pozycji opisanych na schematach lokalizacyjnych w dokumentacji

		<b>KAJOCH</b>			
		<b>Kompleksowa Obsługa Budownictwa</b>			
		ul. Kwiatowa 12, Kąkolowo, 64-113 Osieczna		tel/fax (0-65) 528 76 99 e-mail: kajocho_czeslaw@g02.pl	
Branża	BUDOWLANA	Stadium	PROJEKT BUDOWLANY		
Investor	Szkolne Schronisko Młodzieżowe "MORENA"				
Nazwa inwestycji	Kotłownia gazowa ze zbiornikiem naziemnym na gaz płynny o poj. 6700l				
Adres inwestycji	Osieczna, ul. M. Kopernika 4 działka nr 1116/27, AM-15				
Projektant	<b>Piotr Koński</b>	Numer uprawnień		upr. WKP000310/PODOK.06 upr. WPD.0A.0K.01.01B.26/2007	
Asystent	<b>Patryk Pietrzak</b>			Podpis pieczęćka	
Tytuł rysunku	Konstrukcja pod zbiorniki - parter				
	Data		Skala	Nr rysunku	
	21.05.2009		1:50	B - 2	